

Wir feiern

# JUBILÄUM



Gründer Karl Weyer



70 JAHRE  
ARCHITEKTURBÜRO



1954 // 2024

FAMILIENUNTERNEHMEN  
MIT 70 JAHREN  
ERFAHRUNG



Weyer-Familie

26 JAHRE  
WOHNUNGSBAU

19 JAHRE  
IMMOBILIEN

3 GENERATIONEN

/// Vertrauen Sie auf über 70 Jahre Erfahrung in der Bau- und Immobilienwirtschaft. Richtig wohnen, besser leben. ///



In diesem Jahr wurden wir als langjähriges Verbandsmitglied vom IVD (Immobilienverband Deutschland) zur Mitwirkung beim jährlichen Preisspiegel in unserer Region angefragt.

Der Preisspiegel dient Verbrauchern, Verbänden, Mitbewerbern, aber auch Gutachterauschüssen und IHKen als eine geschätzte Preissammlung für Immobilien jeglicher Art.

Durch die qualifizierte Teilnahme dürfen wir uns nun als „Partner IVD-Marktforschung“ bezeichnen.

Sie möchten diese Informationen bei Ihrer Immobilie aus erster Hand erhalten? Sprechen Sie uns an und vereinbaren Sie einen unverbindlichen Termin zur Marktwertanalyse.



Lesen Sie Aktuelles über uns im „Römische Weinstraße Magazin“  
Jetzt online durchblättern



Unser Familienunternehmen ist Ihr kompetenter Ansprechpartner in den Bereichen PLANEN, BAUEN und VERMARKTEN. Dabei umfassen die Tätigkeitsschwerpunkte der Unternehmensgruppe die individuelle PLANUNG anspruchsvoller Architektur, das schlüsselfertige, massive BAUEN von Wohn- und Gewerbeobjekten sowie die VERMARKTUNG von Immobilien jeglicher Art. Mehr erfahren Sie auf unserer Website: ▶ [www.weyer.online](http://www.weyer.online)

architektur

wohnungsbau

immobilien



Weyer Bau und Immobilien GmbH | architektur · wohnungsbau · immobilien  
In der Acht 7 · 54343 Föhren · 06502 997850 · [mail@weyer-wohnen.de](mailto:mail@weyer-wohnen.de)



[weyer.online](http://weyer.online)



architektur wohnungsbau immobilien



1954 // 2024



Immobilienangebote



Neubauprojekte



Unternehmensnews

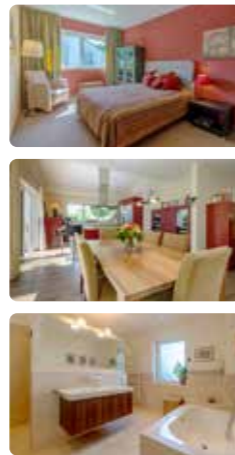
Alle Angaben und Inhalte sind ohne Gewähr, Irrtum und Änderungen vorbehalten.



Weyer Bau und Immobilien GmbH | architektur · wohnungsbau · immobilien  
In der Acht 7 · 54343 Föhren · 06502 997850 · [mail@weyer-wohnen.de](mailto:mail@weyer-wohnen.de)



[weyer.online](http://weyer.online)



Exklusives Familienhaus in bester Lage von Longuich-Mosel // Schweich // Trier

Architektenhaus in hochwertiger Massivbauweise in Longuich, an der wunderschönen Mosel gelegen, mit ca. 900 m<sup>2</sup> großem sonnigen Grundstück und unverbaubarem Weinbergblick. 6 Zimmer, offene Küche, 4 Schlafzimmer, 2 Bäder, Gäste WC, HWR, gesamt ca. 260 m<sup>2</sup> Wfl. auf 2 Ebenen, sonniger Garten mit Privatsphäre und Terrasse, Dachterrasse, große Doppelgarage, Stellplatz im Freien  
EBA/B/74kWh/Gas/ZH/Bj 2009



Kaufpreis: 985.000,00 €<sup>a)</sup>



Barrierefreie Wohnung in begehrter Wohnanlage in Schweich-Mosel // Villa Mentis

Attraktive im EG liegende ETW mit 2 Zimmern, ca. 63 m<sup>2</sup> Wfl. und Terrasse in begehrter, altengerechter Wohnanlage „Villa Mentis“ in Schweich.  
EBA/B/68,5kWh/Pellet/Bj 2014

Kaufpreis: 245.000,00 €<sup>a)</sup>



Solides Familienwohnhaus mit Garage und Carport in Höhenlage von Mertesdorf

Geräumiges Familienhaus, ca. 203 m<sup>2</sup> Wfl., ca. 500 m<sup>2</sup> Grdstfl., 6 Zimmer, Terrasse, Pavillon, Vor-/Ziergarten, Garage, Carport, Gerätehaus  
EVA/C/97,20kWh/Öl/ZH/Bj 2000

Kaufpreis **reserviert** €<sup>a)</sup>



Gemütliches Wohnhaus mit sonnigem Garten im Ortskern von Föhren

Gepflegtes, sehr solides EFH in ruhigem Anliegerbereich, 4 Zimmer, ca. 90 m<sup>2</sup> Wfl., ca. 190 m<sup>2</sup> Grdstfl., überdachte Terrasse, kleiner u. geschützter Garten  
EBA/B/54,69kWh/Öl/Bj 1961

Kaufpreis **reserviert** €<sup>a)</sup>



BAUFORTSCHRITT | Neubauprojekt 5WE in Tritenheim/Mosel – nur noch 3 Einheiten frei

Bei unserem Neubauprojekt mit 5 ETW an der Mosel laufen die Bauarbeiten weiterhin im Zeitplan. Aktuell werden die Rohinstallationen für Elektro und Sanitär sowie die Innenputzarbeiten ausgeführt. Im Außenbereich wurde das Gelände verfüllt und mit besserem Wetter beginnen demnächst die Außenputzarbeiten. Eine weitere Einheit ist reserviert und wir stehen in konkreten Gesprächen mit einigen Interessenten. Sie wollen bis Herbst in direkter Nähe zur charakteristischen Mosellandschaft wohnen? Kontaktieren Sie uns und bemustern Sie Ihre Traumwohnung nach individuellen Vorstellungen in ansprechender Ausstattung.

Neubauprojekt 5 WE, Clemensstraße, Tritenheim:

- Wohnung 1 // UG // ca. 93,40 m<sup>2</sup> Wfl. // 337.500 €
- Wohnung 2 // EG // ca. 87,67 m<sup>2</sup> Wfl. // 332.500 €
- Wohnung 3 // EG // verkauft
- Wohnung 4 // DG // verkauft
- Wohnung 5 // DG // ca. 88,72 m<sup>2</sup> Wfl. // 342.500 €



DIE ECKDATEN:

- 5 ETW in KfW55 EE Massivbauweise
- je ca. 90 m<sup>2</sup>, 3 Zimmer
- schlüsselfertige, moderne und qualitativ ansprechende Innenausstattung



Jetzt Kontakt aufnehmen!  
Fordern Sie ein vollständiges Exposé an oder vereinbaren Sie einen unverbindlichen Beratungstermin mit uns.



/// Sie möchten Ihre Immobilie verkaufen? Jetzt Termin zur kostenlosen Erstberatung sichern. ///



Sehr gepflegte und renovierte ETW in Höhenlage von Trier-Ehrang

Großzügige und renovierte Wohneinheit in toller, idyllischer Stadtrandlage mit Option zur Eigennutzung/Vermietung ab 8-2024. Wfl. ca. 118 m<sup>2</sup>  
EVA/E/135kWh/Gas/ZH/Bj 1960

Kaufpreis: 288.000,00 €<sup>a)</sup>



Familienhaus für Handwerker und Selberbauer in Föhren

Kompaktes Familienhaus in bevorzugter, ruhiger Wohnlage von Föhren mit ca. 800 m<sup>2</sup> großem sonnigen Grundstück. 5 Zimmer ca. 145 m<sup>2</sup> Wfl.  
EBA/D/124kWh/Öl/ZH/Bj 1959

Kaufpreis: 215.000,00 €<sup>a)</sup>



Moderne, stilvolle ETW inkl. Terrasse & Garten in direkte Moselnähe in Mehring

Diese sehr gepflegte und neuwertige ETW bietet Wohnraum mit ca. 97 m<sup>2</sup> Wfl. und 3 Zimmern viel Lebensqualität in der beliebten Moselregion.  
EBA/B/59,40kWh/Pellet/ZH/Bj 2018

Kaufpreis: 355.000,00 €<sup>a)</sup>



Landgasthof mit Tradition und gutem Kundenstamm in Taben-Rodt

Hotel-Restaurant „Rodter Eck“ mit Familientradition seit Mitte des 19. Jh., ca. 856 m<sup>2</sup> Gesamtfl., ca. 2.030 m<sup>2</sup> Grstfl., gr. sonnige Gartenterrasse u.v.m.  
EBA/E/137,6kWh/Öl/ZH/Bj 1900

Kaufpreis: 559.000,00 €<sup>a)</sup>



Abonnieren Sie unseren Newsletter

Demnächst für Sie in unserer Vermarktung: Unter anderem EFH in Föhren, Tritenheim, Ziemer-Rodt, MFH in Trier-Quint, etc. Lassen Sie sich telefonisch vormerken oder tragen Sie sich zu unserem Newsletter ein.

Tel. 06502 997850



Repräsentative Praxis-/ Bürofläche in stark frequentierter Lage von Hetzerath

Praxis-/Gewerbeimmobilie mit umfangreichem Nutzungskonzept, ca. 211 m<sup>2</sup> Gesamtfl., Teilung der Fläche (jeweils ca. 100 m<sup>2</sup>) möglich.  
Energieausweis in Erstellung/Vorlage bei Besichtigung.

Kaltmiete: ab 1.150,00 €<sup>b)</sup>

/// Für die Realisierung von hochwertigen Wohnanlagen und Projekten suchen wir stetig Grundstücke und Bestandsimmobilien. ///



FERTIGSTELLUNGSPHASE | Neubauprojekt 7WE im Baugebiet „In der Acht“ in Föhren

Zum vertraglich vereinbarten Fertigstellungstermin konnten die ersten Wohnungen Anfang März an die neuen Eigentümer übergeben werden.

Rückblickend stellte uns die Bauzeit von ca. 2 Jahren vor viele Herausforderungen wie Lieferengpässe und Preissteigerungen in allen Gewerken. Durch unsere langjährige Erfahrung sowie den engen und starken Kontakt zu unseren Partnern und Handwerksfirmen konnten diese Probleme auf ein Minimum reduziert und die Errichtung nach Zeitplan fokussiert werden.

Jede einzelne Wohnung wurde durch die Käufer individuell sowie modern bemustert und durch uns mit einem hohen Qualitätsanspruch umgesetzt. Im Frühjahr werden die Außenanlagen weitergehend finalisiert.

Parallel zur Fertigstellung koordinieren wir in Zusammenarbeit mit regional ausgewählten Hausverwaltungen die Käufer in der Gründung der Eigentümergemeinschaft nebst der Inbetriebnahme des Mehrfamilienhauses.



AKTUELL NOCH FREI: PENTHOUSE – DIE ECKDATEN:

- ETW als Penthouse in KfW Effizienzhaus 55 EE
- ca. 106,68 m<sup>2</sup>, 3 Zimmer
- schlüsselfertige, moderne und hochwertige Innenausstattung



Jetzt Kontakt aufnehmen!  
Fordern Sie ein vollständiges Exposé an oder vereinbaren Sie einen unverbindlichen Beratungstermin mit uns.



a) zzgl. 3,57% Provision inkl. 19% MwSt.  
b) zzgl. 3,57% Monatskaltmieten inkl. 19% MwSt.