



Ermitteln Sie ganz einfach **kostenlos, unkompliziert und online** den **aktuellen Marktwert** Ihrer Immobilie und besprechen Sie im Anschluss die bestmögliche Vermarktungsstrategie.

# WERTERMITTLUNG IHRER IMMOBILIE

QR-Code scannen  
▶ [weyer.online/marktwertermittlung](https://weyer.online/marktwertermittlung)



*Wir feiern*

# JUBILÄUM



FAMILIENUNTERNEHMEN  
MIT 70 JAHREN  
ERFAHRUNG



1954 // 2024



**70 JAHRE**  
ARCHITEKTURBÜRO

**26 JAHRE**  
WOHNUNGSBAU

**19 JAHRE**  
IMMOBILIEN

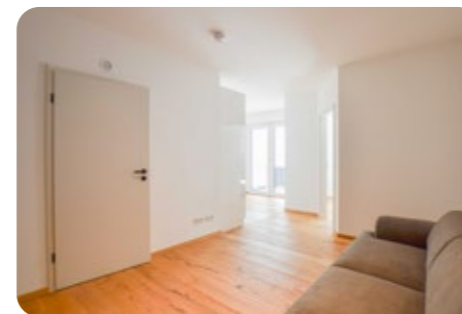
**3 GENERATIONEN**

Alle Angaben und Inhalte sind ohne Gewähr, Irrtum und Änderungen vorbehalten.



architektur wohnungsbau immobilien

AUSGABE 9/2024



Immobilienangebote



Neubauprojekte



Marktwertermittlung

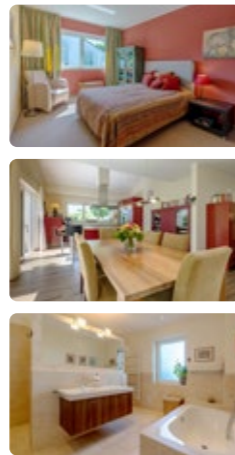


Weyer Bau und Immobilien GmbH | architektur · wohnungsbau · immobilien  
In der Acht 7 · 54343 Föhren · 06502 997850 · [mail@weyer-wohnen.de](mailto:mail@weyer-wohnen.de) [weyer.online](https://weyer.online)



Weyer Bau und Immobilien GmbH | architektur · wohnungsbau · immobilien  
In der Acht 7 · 54343 Föhren · 06502 997850 · [mail@weyer-wohnen.de](mailto:mail@weyer-wohnen.de) [weyer.online](https://weyer.online)





Architektenhaus in hochwertiger Massivbauweise in Longuich, an der wunderschönen Mosel gelegen, mit ca. 900 m<sup>2</sup> großem sonnigen Grundstück und unverbaubarem Weinbergblick. 6 Zimmer, offene Küche, 4 Schlafzimmer, 2 Bäder, Gäste WC, HWR, gesamt ca. 260 m<sup>2</sup> Wfl. auf 2 Ebenen, soniger Garten mit Privatsphäre und Terrasse, Dachterrasse, große Doppelgarage, Stellplatz im Freien  
EBA/B/74kWh/Gas/ZH/Bj 2009



Kaufpreis: **verkauft** 1.000.000 €<sup>a)</sup>



Attraktive im EG liegende ETW mit 2 Zimmern, ca. 63 m<sup>2</sup> Wfl. und Terrasse in begehrtter, altengerechter Wohnanlage „Villa Mentis“ in Schweich.  
EBA/B/68,50kWh/Pellet/Bj 2014  
**Kaufpreis: 245.000,00 €<sup>a)</sup>**

Geräumiges Familienhaus, ca. 203 m<sup>2</sup> Wfl., ca. 500 m<sup>2</sup> Grdstfl., 6 Zimmer, Terrasse, Pavillon, Vor-/Ziergarten, Garage, Carport, Gerätehaus  
EVA/C/97,20kWh/Öl/ZH/Bj 2000  
**Kaufpreis: **verkauft** 250.000 €<sup>a)</sup>**

Gepflegtes Familienhaus mit 3 WE, gesamt ca. 258 m<sup>2</sup> Wfl., ca. 1.156 m<sup>2</sup> Grdstfl., WE im EG ca. 165 m<sup>2</sup> Wfl., 2 Apartments im OG, überdachte Terrasse, Garten  
EVA/A/33,80kWh/Luft/Wasser WP/Bj 1974  
**Kaufpreis: 775.000,00 €<sup>a)</sup>**

/// Sie möchten Ihre Immobilie verkaufen? Jetzt Termin zur kostenlosen Erstberatung sichern. ///



Großzügige, renovierte und sofort verfügbare Wohneinheit in toller, idyllischer Stadtrandlage mit Option zur Eigennutzung/Vermietung. 5 ZKB, Wfl. ca. 118 m<sup>2</sup>  
EVA/E/135,00kWh/Gas/ZH/Bj 1960  
**Kaufpreis: 288.000,00 €<sup>a)</sup>**

Attraktives Anwesen bestehend aus zwei Gebäuden sowie einer Leichtbauhalle, ca. 1.539 m<sup>2</sup> Grdstfl., gesamt ca. 450 m<sup>2</sup> Wfl., ca. 600 m<sup>2</sup> Nutzfläche  
EBA/E/150,60kWh/Öl/ZH/Bj 2001  
**Kaufpreis: **verkauft** 250.000 €<sup>a)</sup>**

Diese sehr gepflegte und neuwertige ETW bietet Wohnraum mit ca. 97 m<sup>2</sup> Wfl. und 3 Zimmern viel Lebensqualität in der beliebten Moselregion.  
EBA/B/59,40kWh/Pellet/ZH/Bj 2018  
**Kaufpreis: 355.000,00 €<sup>a)</sup>**



Hotel-Restaurant „Roder Eck“ mit Familientradition seit Mitte des 19. Jh., ca. 856 m<sup>2</sup> Gesamtfl., ca. 2.030 m<sup>2</sup> Grdstfl., gr. sonnige Gartenterrasse u.v.m.  
EBA/E/137,60kWh/Öl/ZH/Bj 1900  
**Kaufpreis: 559.000,00 €<sup>a)</sup>**

Gepflegtes, sehr solides EFH in ruhigem Anliegerbereich, 4 Zimmer, ca. 90 m<sup>2</sup> Wfl., ca. 190 m<sup>2</sup> Grdstfl., überdachte Terrasse, kleiner u. geschützter Garten  
EBA/B/54,69kWh/Luft/Wasser WP/Bj 1961  
**Kaufpreis: **verkauft** 250.000 €<sup>a)</sup>**

2 Zimmer Apartment, ca. 43 m<sup>2</sup> Wfl., Nutzung für max. 1 Person, Wohn-/Essbereich mit offener Küche, separater Schlafrum, Balkon, TG- o. Außenstellplatz  
EBA/A+/16,00kWh/Luft/Wasser WP/Bj 2023  
**Kaltmiete: 500,00 €**

a) zzgl. 3,57% Provision inkl. 19% MwSt.  
b) zzgl. 3,57% Monatskaltmieten inkl. 19% MwSt.

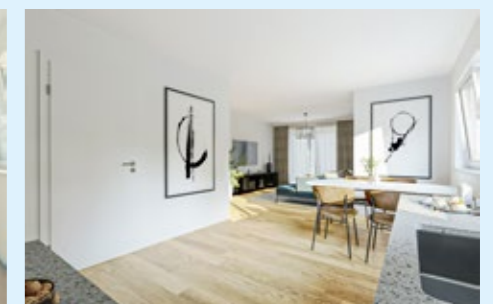
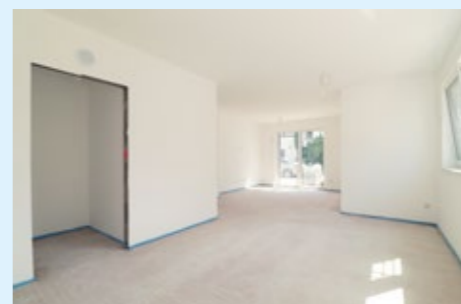


**KURZFRISTIGE FERTIGSTELLUNG | Neubauprojekt 5WE in Trittenheim/Mosel – nur noch 3 Einheiten frei**

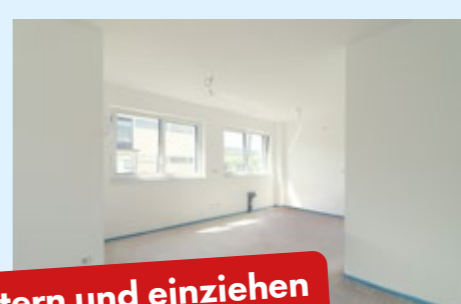
Bei unserem Neubauprojekt mit 5 ETW an der Mosel laufen die Bauarbeiten weiterhin im Zeitplan. Aktuell sind wir bereits in der **Fertigstellungsphase**. Bei den verkauften Einheiten erfolgt der **individuelle Innenausbau** und die ersten Einheiten werden im September an die Eigentümer übergeben.  
  
Sie wollen bis Herbst in direkter Nähe zur charakteristischen Mosellandschaft wohnen? Kontaktieren Sie uns und bemustern Sie Ihre Traumwohnung nach individuellen Vorstellungen in ansprechender Ausstattung.

/// Für die Realisierung von hochwertigen Wohnanlagen und Projekten suchen wir stetig Grundstücke und Bestandsimmobilien. ///

**ETW 1**  
// UG  
// 3 Zimmer  
// Wfl. ca. 93,40 m<sup>2</sup>  
// Ko/Es/Wo, Schlafen, Gast/Büro, Du/WC, AR, WC, Diele/Gard, Terrasse  
**Kaufpreis: 337.500,00 €**

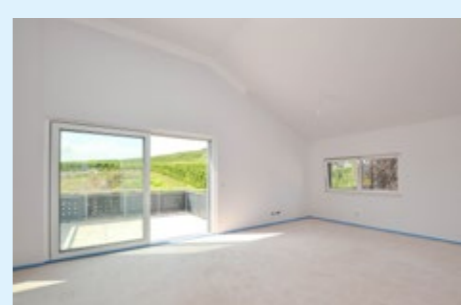


**ETW 2**  
// EG  
// 3 Zimmer  
// Wfl. ca. 87,67 m<sup>2</sup>  
// Ko/Es/Wo, Schlafen, Kind/Gast, Bad, AR, WC, Diele/Gard, Balkon  
**Kaufpreis: 332.500,00 €**



**Bemustern und einziehen**

**ETW 5**  
// OG  
// 3 Zimmer  
// Wfl. ca. 88,72 m<sup>2</sup>  
// Ko/Es/Wo, Schlafen, Kind/Gast, Bad, AR, WC, Diele/Gard, Terrasse  
**Kaufpreis: 342.500,00 €**



- HIGHLIGHTS:**
- // ETW in KfW55 EE Effizienzhaus
  - // je 3 Zimmer, Wfl. ca. 87-93 m<sup>2</sup>
  - // moderne & attraktive Ausstattung
  - // Fußbodenheizung
  - // dezentrale Lüftungsanlage
  - // barrierefreier Zugang
  - // großzügige Balkone/Terrassen
  - // schlüsselfertige Errichtung

